



# MEETING PLACE

CASTELLANA 81 | ORENSE 34 | LUCHANA 23 | PARQUE NORTE | OXXEO

## ESPACIOS ÚNICOS, INNOVADORES Y FLEXIBLES

MEETING PLACE cuenta con 2 espectaculares auditorios con capacidad de hasta 188 personas, terrazas y un amplio número de salas de reuniones de diversos tamaños en 4 ubicaciones diferentes, que permiten celebrar eventos de hasta 100 personas.

Nuestros espacios se caracterizan por la flexibilidad, confort e innovación y los máximos estándares de calidad y sostenibilidad, convirtiendo a MEETING PLACE en el marco ideal para la celebración de todo tipo de eventos corporativos.



CASTELLANA 81



LUCHANA 23



TERRAZA  
OXXEO



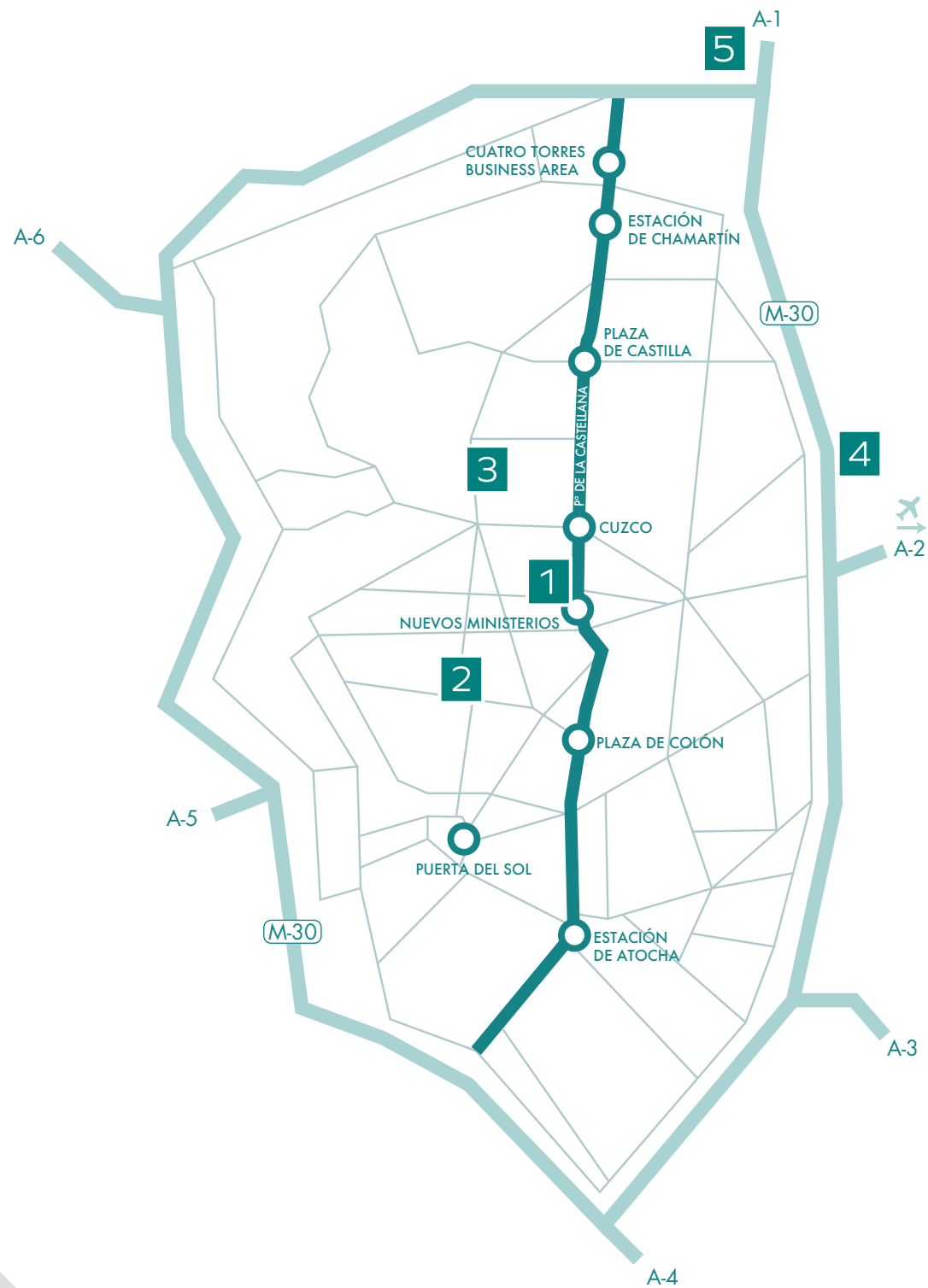
ORENSE 34



PARQUE NORTE

# UBICACIÓN

Estratégicamente ubicados, con 4 localizaciones en Madrid, Luchana 23, Paseo de la Castellana 81, Orense 34 y Serrano Galvache 56, cada MEETING PLACE cuenta con magníficas comunicaciones y conexiones con la red de transporte público que facilitan una movilidad más sostenible.



- 1 Castellana 81
- 2 Luchana 23
- 3 Orense 34
- 4 Parque Norte (Serrano Galvache 56)
- 5 Oxxeo (C/ Puerto Samport 9)

# ESPACIOS SOSTENIBLES, SALUDABLES Y ACCESIBLES

En MEETING PLACE somos conscientes de nuestra responsabilidad en la preservación del medio ambiente y el uso sostenible de los recursos naturales. Por ello, apostamos por gestión sostenible que promueva acciones para minimizar el impacto ambiental de nuestra actividad, mitigar los efectos adversos del cambio climático y mejorar la salud y el bienestar de las personas que ocupan nuestros espacios.

Celebra tu evento corporativo en alguno de nuestros auditorios y calcularemos la huella de carbono que ha generado.

Los edificios donde se localizan los MEETING PLACE cuentan con la certificación LEED. Otorgada por el US Green Building Council (USGBC), LEED es una de las certificaciones de mayor prestigio a nivel internacional en la evaluación del comportamiento sostenible de los edificios.

LEED Platino: Castellana 81.

LEED Oro: Luchana 23, Orense 34 y Parque Norte.



*Cálculo y compensación de la huella de carbono de los eventos celebrado en los auditorios*



*Política de reciclaje activa*



*Agua mineral en lata de aluminio*



*Colaboración con empresas de catering alineadas con la iniciativa de plástico 0.*



*Utilización de pantallas LED como soporte de imagen corporativa en los eventos.*



*Reducción de la contaminación acústica y lumínica*



*Bolígrafos de papel y fomento del uso responsable de materiales*



*Desperdicio cero: Disponibilidad de Doggy Bags para que te lleses el catering sobrante*



*Disminución del consumo de energía y agua*



*Política de plástico 0*



*Rotuladores para el flip-chart con un 90% de plástico reciclado.*



*Contribución a una movilidad más sostenible, gracias a la excelente accesibilidad de nuestros MEETING PLACE con la red de transporte público*

# TECNOLOGÍA DE VANGUARDIA

Nuestros espacios se encuentran a la vanguardia de la tecnología e incluyen un amplio rider técnico integrado que permite reducir al máximo los tiempos de montaje y desmontaje.

Además, en un solo clic podemos realizar eventos híbridos y ofrecer una total interacción entre asistentes presenciales y virtuales.

Algunas de las características técnicas de nuestros auditorios:



Sistema de videoconferencia integrado



Cámara integrada en auditorios



Pantallas en gran formato y con resolución hasta 8K



Sistema de interacción Crowd Mics



Envío de señal de auditorios a aplicaciones como YouTube o Vimeo



Sistema Countdown.



Pantallas de referencia



Atriles con monitor integrado



Microfonía: diadema, inalámbricos, debate



Sistema de presentación inalámbrico ClickShare



Wifi de alta velocidad con línea dedicada



Iluminación integrada de escenario y luz ambiente

# NUESTROS ESPACIOS CASTELLANA 81

Castellana 81 constituye un hito del paisaje urbano del Madrid moderno y un referente de la arquitectura española del siglo XX. Un edificio a la vanguardia de la sostenibilidad, la innovación tecnológica y el confort para las personas diseñado por Francisco Javier Sáenz de Oiza.

Su MEETING PLACE, equipado con la última tecnología, está formado por un auditorio con capacidad de hasta 188 personas, una zona anexa de recepción y cóctel y siete salas de reuniones con capacidades variables según los tipos de montaje, perfectas como subcomisiones o para acoger cualquier tipo de evento corporativo.

Su ubicación privilegiada, en el Paseo de la Castellana, el corazón de negocios de Madrid, ofrece magníficas conexiones a la red de transporte público.

## CARACTERÍSTICAS

- > Espacio sostenible
- > Espacio accesible
- > Edificio BIC
- > Auditorio
- > Salas

## TECNOLOGÍA

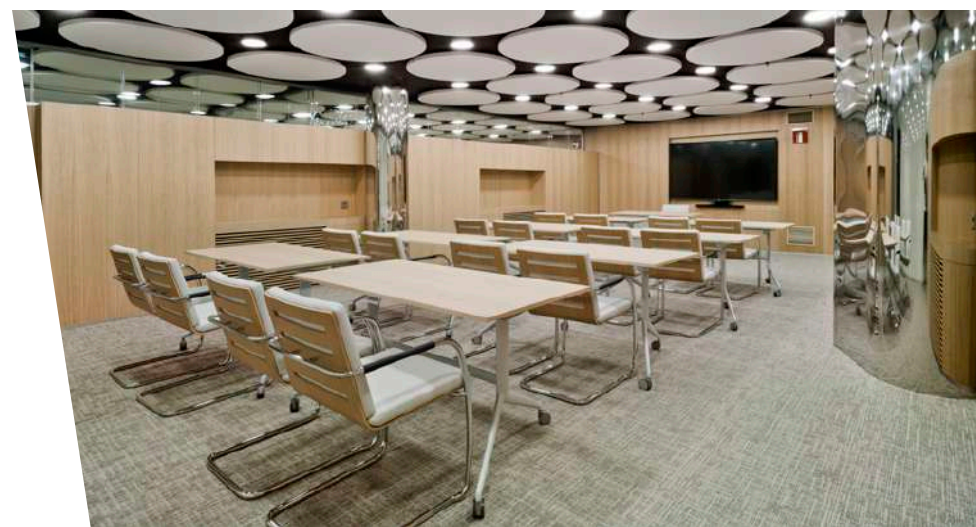
- > Wifi
- > Pantalla plasma
- > Videowall
- > Microfonía
- > Videoconferencia
- > Clickshare
- > Iluminación

## SERVICIOS

- > Catering
- > Azafatas
- > Seguridad
- > Técnico

📍 C/ Paseo de la Castellana 81  
28046-Madrid  
☎ Tel. +34 910 530 609  
✉ castellana81@meetingplace.es

 VISITA VIRTUAL



## CAPACIDAD CASTELLANA 81

SALA	Superficie (m <sup>2</sup> )	Escuela	U	Teatro
1	62	36	24	56
2	69	24	22	53
3	36	16	-	28
4	57	30	18	52
3+4	93	52	28	110
5	33	8	-	24
6	33	8	-	24
5+6	66	24	22	60
7	37	16	20	36
Auditorio	-	188	-	188

# NUESTROS ESPACIOS

## ORENSE 34

MEETING PLACE Orense 34, es el marco ideal para la celebración de todo tipo de eventos corporativos, compuesto por un magnífico auditorio con capacidad para 183 personas con butacas totalmente abatibles y zona de recepción y cóctel.

La oferta del Meeting Place Orense 34 se complementa con siete salas de reuniones modulares perfectamente equipadas y con capacidades variables según los tipos de montaje. Un diseño polivalente, un equipamiento altamente tecnológico y una cuidada atención que garantizan el éxito de cualquier evento.

Situado en el edificio Orense 34, en pleno corazón financiero de Madrid, con excelentes comunicaciones y conexiones con la red de transporte público.

### CARACTERÍSTICAS




- > Espacio sostenible
- > Espacio accesible
- > Auditorio
- > Salas
- > Terraza
- > Pádel

### TECNOLOGÍA

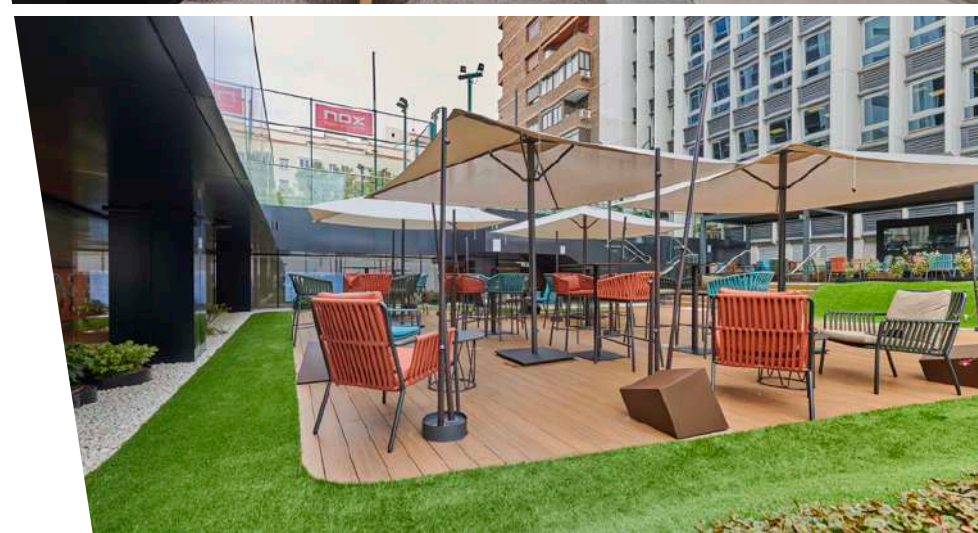
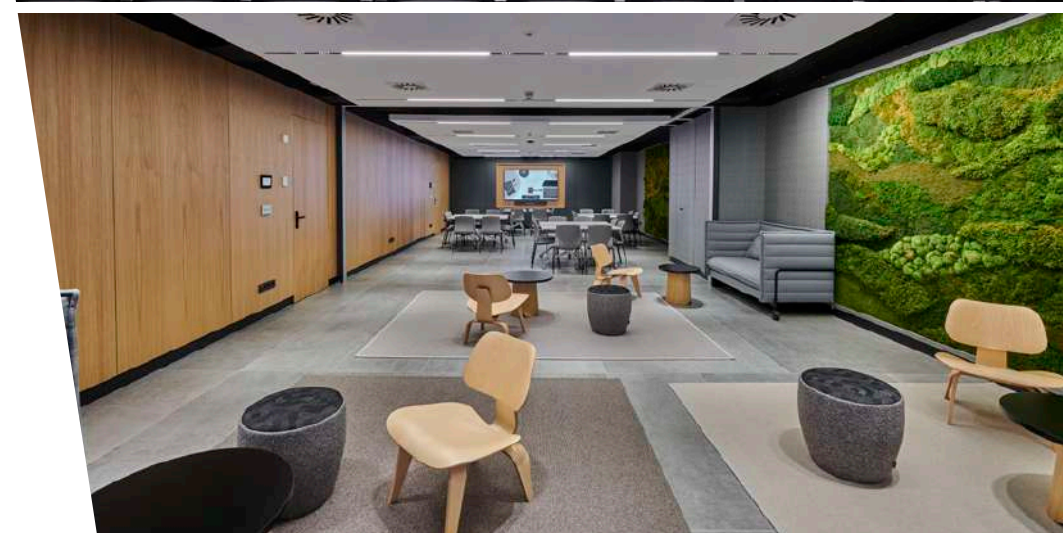
- > Wifi
- > Pantalla plasma
- > Pantalla LED
- > Microfonía
- > Videoconferencia
- > Clickshare

### SERVICIOS

- > Catering
- > Azafatas
- > Seguridad
- > Técnico

 C/ Orense 34  
28020-Madrid  
 Tel. +34 91 794 03 73  
 orense34@meetingplace.es

 VISITA VIRTUAL





## CAPACIDAD ORENSE 34

SALAS	Superficie m <sup>2</sup>	Altura	Teatro	Escuela	U	Imperial	Cóctel	Banquete
1	30	2,7	20	12	10	9	20	-
2	34	2,7	20	12	12	11	20	-
1+2	64	2,7	40	18	26	25	40	-
3	48	2,7	20	20	18	17	20	-
2+3	82	2,7	40	40	34	33	40	-
1+2+3	112	2,7	60	60	50	49	60	-
4	52	2,5	20	20	20	17	20	-
5	48	2,5	20	20	14	9	20	-
4+5	100	2,5	40	40	40	37	40	-
6	56	2,53	20	30	22	21	20	-
7	47	2,53	20	20	18	17	20	-
6+7	103	2,53	40	40	42	41	40	-
Antesala Auditorio	166	-	-	-	-	-	183	48
Auditorio	149	5,32	183	-	-	-	-	40
Auditorio +Antesala	315	-	-	-	-	-	230	88

# NUESTROS ESPACIOS

## LUCHANA 23

Estratégicamente situado en el corazón del barrio de Chamberí de Madrid el MEETING PLACE de Luchana 23, cuenta con 2 salas de reuniones, una de ellas ubicada en la planta 4ª y la otra en la planta 7ª del edificio.

Con un diseño industrial, amplio, luminoso y acogedor, nuestro MEETING PLACE Luchana 23, es el espacio perfecto para la organización de todo tipo de eventos en un entorno creativo y relajado.

La oferta de Luchana 23 se complementa con un amplio Rooftop de 108 m² con capacidad de hasta 60 personas en cóctel.

### CARACTERÍSTICAS

- > Espacio sostenible
- > Espacio accesible
- > Salas
- > Terraza

### TECNOLOGÍA

- > Wifi
- > Pantalla plasma
- > Videoconferencia
- > Clickshare

### SERVICIOS

- > Catering
- > Azafatas
- > Seguridad
- > Técnico

📍 C/ Luchana 23  
28010-Madrid  
☎ Tel. +34 91 444 28 00  
✉ luchana23@meetingplace.es

 VISITA VIRTUAL





## CAPACIDAD LUCHANA 23

SALAS	Superficie m <sup>2</sup>	Teatro	Escuela	U	Cóctel
Planta 7ª	27	20	8	8	-
Planta 4ª	68	28	16	14	-
Roof top	108	-	-	-	60

# NUESTROS ESPACIOS PARQUE NORTE

El MEETING PLACE de Parque Norte, cuenta con una superficie flexible, basada en el concepto modular, que permite formar una única sala o dividirse en tres, adaptándose perfectamente a cualquier tipo de evento corporativo como reuniones de empresa, presentaciones de producto, showrooms, ruedas de prensa, cursos o sesiones de trabajo en equipo.

Su diseño amplio, versátil y acogedor y su cuidado mobiliario garantizan el máximo confort de los asistentes.

La oferta de Parque Norte se complementa con una espectacular terraza, llamada Ágora, con una superficie de 211 m<sup>2</sup> y una capacidad de hasta 60 personas.

## CARACTERÍSTICAS

- > Espacio sostenible
- > Espacio accesible
- > Salas
- > Terraza

## TECNOLOGÍA

- > Wifi
- > Pantalla plasma
- > Pantalla LED
- > Videoconferencia
- > Clickshare

## SERVICIOS

- > Catering
- > Azafatas
- > Seguridad
- > Técnico

 C/ Serrano Galvache 56  
28033-Madrid  
 Tel. +34 91 444 28 00  
 parquenorte@meetingplace.es

 VISITA VIRTUAL



## CAPACIDAD PARQUE NORTE

SALA	Superficie (m <sup>2</sup> )	Altura	Teatro	Escuela	U	Cóctel
1	38	2,8	30	18	14	38
2	40	2,8	36	18	16	40
3	44	2,8	40	22	16	44
1+2	78	2,8	70	40	26	78
2+3	84	2,8	70	40	26	84
1+2+3	125	2,8	100	72	40	100
Terraza			60			

# NUESTROS ESPACIOS

## TERRAZA OXXEO

Con un diseño sostenible y vanguardista concebido por el estudio internacional de arquitectura Rafael de La-Hoz, la terraza OXXEO, cuenta con 486 m<sup>2</sup> para la celebración de todo tipo de eventos corporativos.

Dispone de una zona chill out, gimnasio al aire, dos pistas de pádel individuales, una pista de running alrededor del perímetro de la azotea y unas magníficas vistas del skyline madrileño, lo que lo convierte en un espacio ideal para la organización de eventos deportivos, team buildings, presentaciones de producto y cócteles.

Ubicado en Las Tablas, en Madrid, está conectado con las principales vías de acceso y salida de la ciudad, a tan solo 5 minutos del Paseo de la Castellana.

### CARACTERÍSTICAS

- > Espacio sostenible
- > Espacio accesible
- > Terraza
- > Zona de deporte

### SERVICIOS

- > Catering
- > Azafatas
- > Seguridad

📍 C/ Puerto Sampont 9  
Las Tablas  
28050-Madrid  
☎ Tel. +34 91 444 28 00  
✉ [icc@meetingplace.es](mailto:icc@meetingplace.es)



## CAPACIDAD TERRAZA OXXEO

	Superficie m <sup>2</sup>	Cóctel
Terraza	486	100

# NUESTROS SERVICIOS

Ayudamos a las compañías a comunicar y crecer a través de nuestros espacios.

Nuestros MEETING PLACE cuentan con el equipamiento y los servicios necesarios para la celebración de todo tipo de eventos.

## PERSONAL

Traducción simultánea.  
Azafatas.  
Seguridad.

## TECNOLOGÍA

Servicios audiovisuales.  
Sistema de videoconferencia.  
Emisión en streaming.

## OTROS

Caterings homologados.  
Guardarropa.  
Servicio de limpieza.





**MEETING  
PLACE**



Iván Carpallo:  
[icc@meetingplace.es](mailto:icc@meetingplace.es)



91 444 28 00



[meetingplace.es](http://meetingplace.es)