

espacio **ventas**

GRUPO WEVENUE



Calle Alcalá 182, 28028 Madrid

[\[www.espacioventas.com\]](http://www.espacioventas.com)

TU ESPACIO PARA EVENTOS



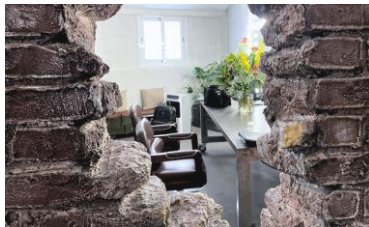
Un espacio **amplio y diáfano** con dos plantas independientes de casi 1000m2 cada una divididas en 2 salas plenarias de 300m2 y 9 breakouts.

Con techos de 5 m de altura, luz natural en todas las estancias y complementamente diáfano.

Ubicada en una de las arterias principales de Madrid, C/ Alcalá y con fácil acceso a aeropuerto, estaciones de atocha y chamarytin, IFEMA, con acceso directo a la M30.

Espacio Ventas es un edificio de 2.000m2 de aspecto moderno, minimalista y singular. Con estilo industrial y versátil está ubicado en pleno corazón de Madrid y equipado con la última tecnología audiovisual.

Nuestros valores son la **excelencia, hospitalidad, tecnología y sostenibilidad**, en los que nos apoyamos para ofrecer servicios globales destinados a cubrir las necesidades de cualquier **evento corporativo** presencial, híbrido, shootings y rodajes.



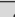








Contamos con **parking exterior** privado además de acceso por rampa para todo tipo de vehículos tanto en la planta de arriba como en la planta de abajo.

La entrada dispone de una **pantalla LED** que se puede personalizar para que la experiencia empiece incluso antes de entrar al espacio, creando esa sensación de exclusividad para cada evento.

SALAS Y CAPACIDADES

	PLANTA PRINCIPAL						
	Hospitality	Sala Ventas	Sala Alcalá	Sala Goya	Sala Garaje	Oficina	Biblioteca
Cóctel 	-	300	80	60	110	-	-
Banquete 	-	220	50	40	50	-	-
Teatro 	-	250	70	50	80	-	-
Escuela 	-	150	42	24	50	-	-
Cabaret 	-	140	49	28	49	-	-
Imperial 	-	120	25	15	25	-	-
Montaje en "U"	-	120	20	15	20	-	-
Acceso Vehículos	SI	SI	NO	NO	SI	NO	NO
m ²	54	280,7	65,03	47,5	69	29,7	34,46
Altura (metros)	4,98	5,43	4,34	4,34	5,43	2,44	2,5

	PRIMERA PLANTA					
	Sala Hangar	Sala Chester	Sala Vip	Sala Ventanales	T1, T1, T3	Backstage
Cóctel 	300	70	15	130	50	-
Banquete 	220	-	-	-	30	-
Teatro 	300	-	-	150	40	-
Escuela 	150	-	-	50	21	-
Cabaret 	150	-	-	-	21	-
Imperial 	120	-	10	38	16	-
Montaje en "U"	120	-	-	-	15	-
Acceso Vehículos	SI	NO	NO	NO	NO	NO
m ²	312	58,34	31,63	150	49,11	50
Altura (metros)	5,72	6,27	5,3	5,35	5,35	5,35

Depende del tipo de montaje en sala*



PLANTA PRINCIPAL



PLANTA PRINCIPAL

SALA VENTAS

280m² diáfanos de estilo industrial
Techos de 5m de altura
Luz natural
Entrada vehículos
A pie de calle
Blackout

ENTRADA

Zona hospitality
Servicio guardarropa

OFICINA Y BIBLIOTECA

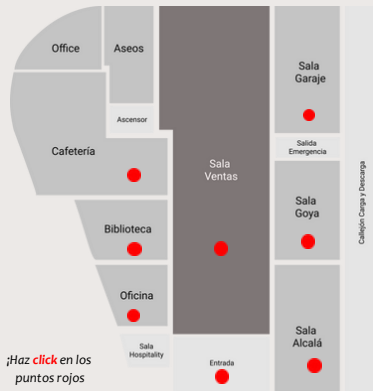
Mesa imperial para 12 pax

SALA ALCALÁ Y SALA GOYA

Diáfanos
Luz natural
Proyección instalada

SALA GARAJE

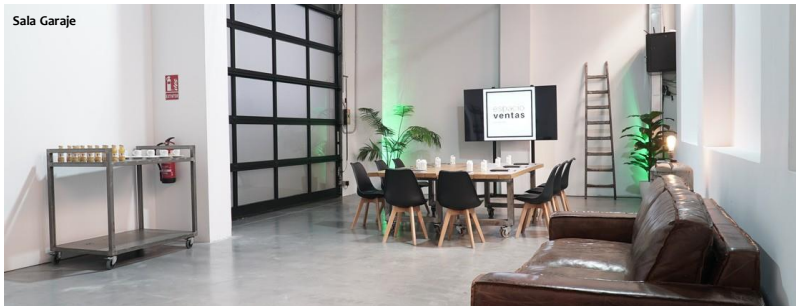
Efecto "wow" en las presentaciones de coches
Puerta de garaje mecánica



¡Haz **click** en los
puntos rojos
para verlo en 360°!

Área total: 1.000 m²

Sala Garaje



Sala Goya

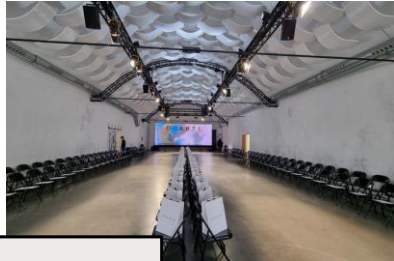


Biblioteca



Sala Alcalá





PRIMERA PLANTA



PRIMERA PLANTA



¡Haz **click** en los puntos rojos para verlo en 360°!

Área total: 1.000 m²

SALA HANGAR

310m² diáfanos

Luz natural

Techo 5m de altura

Rampa para acceso de coches

Posibilidad de blackout

SALA CHESTER

Zona de hospitality

Lounge

Luz natural

SALA VENTANALES

150 m² panelable en 3 breakouts

Ideal para reuniones o servicios de F&B

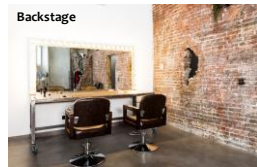
BACKSTAGE

SALA VIP

Para ponentes o reuniones privadas

TV con visión de la Sala Principal

Luz natural y mesa imperial





INFORMACIÓN Y SERVICIOS



HORARIO

Apertura del espacio de **08:00h a 23:00h**.

Las salas deben de estar desalojadas a la hora de cierre. El horario de **carga y descarga** es de **08:00h a 22:00h**.



COORDINACIÓN

Un perfecto engranaje de **coordinación** y **planificación** para gestionar toda la **operativa** de cualquier tipo de evento con nuestro experto equipo multidisciplinar de **producción 360º**, dedicado exclusivamente al evento.



LUMINOSIDAD Y CLIMATIZACIÓN

Sus techos de 5 metros de altura y los grandes **ventanales** dejan entrar una **luz natural** espectacular. La climatización está adaptada a las **necesidades del cliente**, está equipado con aire acondicionado y calefacción regulable.



INTERNET

WIFI y posibilidad de contratación de **líneas dedicadas** de 300Mb simétricos con otra línea redundante. **Personalización** de las línea WIFI y cable.





ELECTRICIDAD

La potencia máxima del espacio es de **100kw**. Dispone de toma para **carga de vehículos eléctricos**, y tomas monofásicas repartidas por ambas plantas y trifásicas en zonas técnicas.

CARGAYDESCARGA

Fáciles y cómodos accesos de carga y descarga, entrada por un **callejón privado** a la planta baja y por una **rampa** de subida a la planta de arriba de 4m de ancho y un **peso máximo de 3.500 kg**.

ACCESO DE VEHÍCULOS

Existe en **ambas plantas acceso** a las plenarias para **vehículos**. En la Sala Ventas de hasta 2,10m de alto y 2,13m ancho, y en la Sala Hangar hasta 2,95m alto y 3,72m ancho.

PARKING

El espacio tiene un parking privado de 12 plazas y acceso habilitado para PMR.



MOBILIARIO

Te ayudamos a crear la atmósfera perfecta para cada ocasión con nuestro amplio **catálogo de atrezzo y mobiliario** que dará un toque especial a tus eventos y producciones.



SEGURIDAD Y AZAFATAS

Un equipo de trato excepcional e imagen exquisita, perfectamente uniformado, elegido y coordinado para que todo funcione como un reloj.



SERVICIO GUARDARROPA

Contamos con mobiliario para prestar el servicio con **burros y perchas**, además de tickets personalizables para tus eventos.



LIMPIEZA

Se incluye una **limpieza básica** durante el montaje, mantenimiento durante el evento, y la limpieza final una vez terminado el desmontaje del mismo. Servicio extra a contratar disponible en función de las necesidades del evento.



PROVEEDORES HOMOLOGADOS

CATERING

Disponemos de un servicio de catering con proveedores homologados de reconocido prestigio y larga trayectoria, amantes de las buenas materias primas, del cuidado en el servicio y de los detalles.

Creatividad, innovación y texturas para una experiencia de alta gastronomía que dejará el mejor sabor en la boca de tus invitados.




AUDIOVISUALES

Tenemos la última tecnología en equipos audiovisuales, el mejor diseño de contenidos personalizables como **videomapping, holografía o realidad aumentada**, iluminación espectacular y todo tipo de soluciones 360° de la mano de nuestros **expertos en Producción Audiovisual**.








UBICACIÓN Y CONTACTO


¿DÓNDE ESTAMOS?

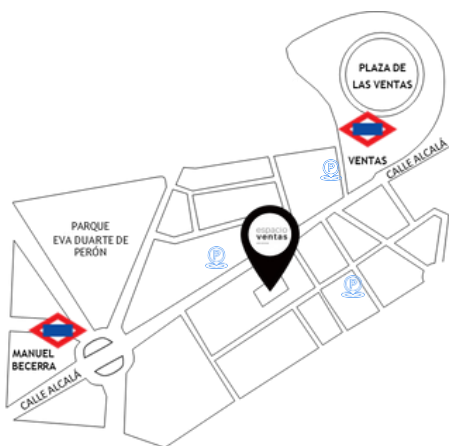
 Calle Alcalá 182, 28028.
Madrid (España)

CONTÁCTANOS

 Paola Fernández
 pfernandez@espacioventas.com
 (+34) 603 71 59 13
 Gema Román
 groman@espacioventas.com
 (+34) 616 70 15 31

HORARIO DE CONTACTO

 Lunes a viernes
09:00h a 18:00h





[@espacioventasevents](https://www.instagram.com/espacioventasevents)



[Espacio Ventas](https://www.linkedin.com/company/espacioventas)



[@EspacioVentasMadrid](https://www.facebook.com/EspacioVentasMadrid)



[Espacio Ventas](https://twitter.com/EspacioVentas)

[|www.espacioventas.com|](http://www.espacioventas.com)