

Análisis de la composición y evolución del gasto público en seguridad, justicia y derechos humanos en Guatemala, El Salvador y Honduras

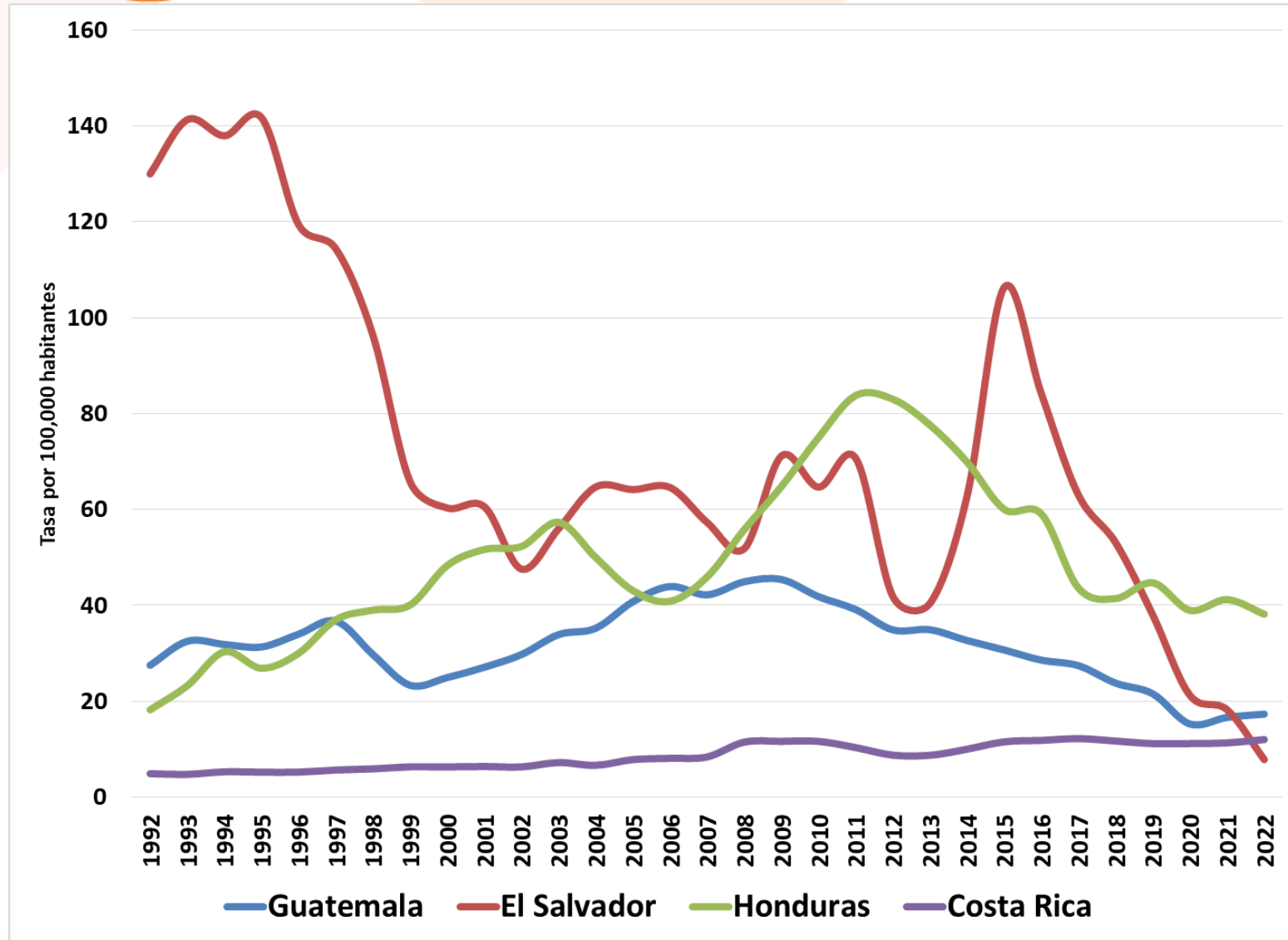
Carlos Acevedo

Panamá, 23 de enero de 2024

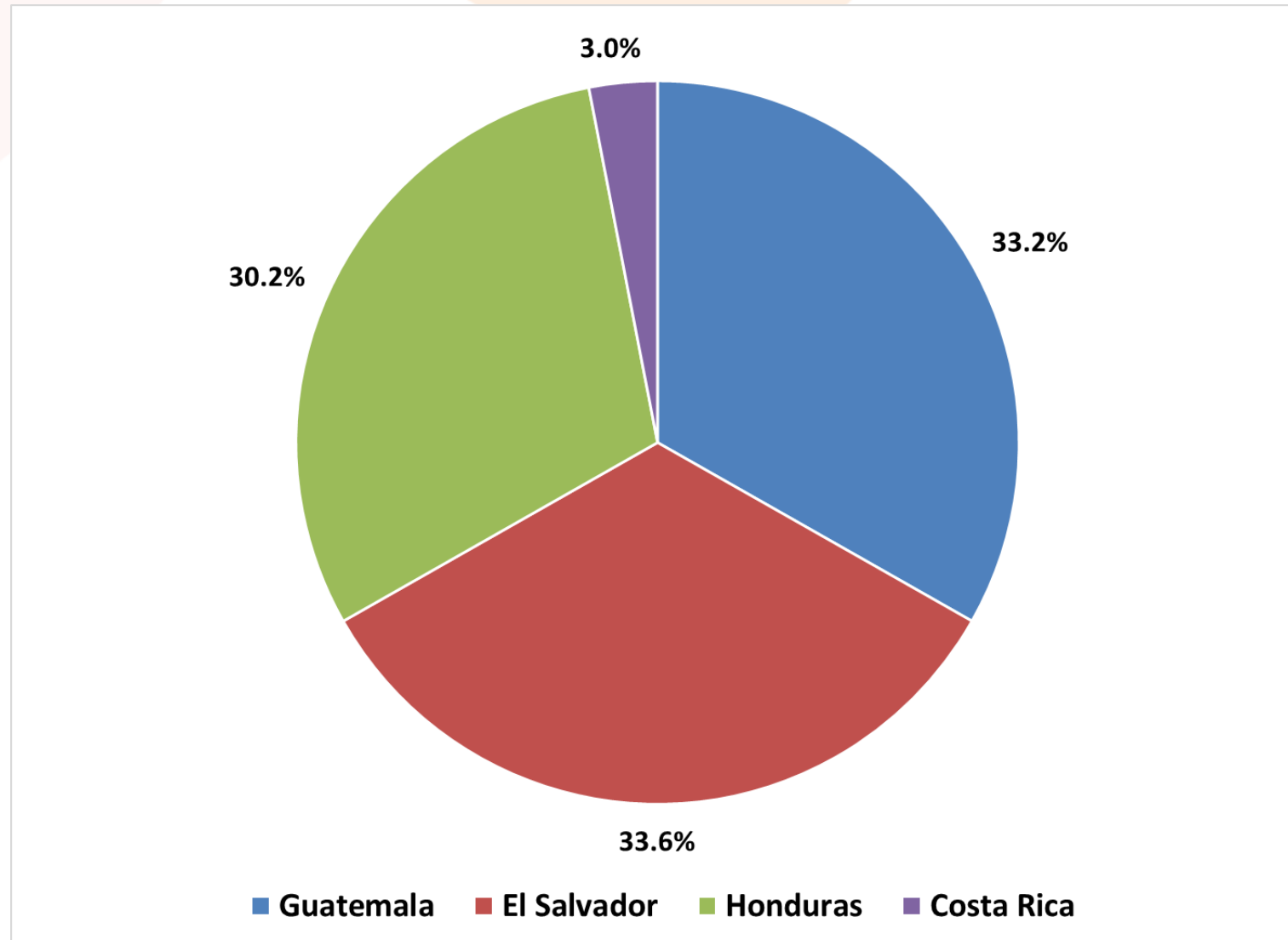
La epidemia de la violencia en el norte de Centroamérica

- Durante 1992-2022, más de 379,000 homicidios:
 - Guatemala, 130,011 homicidios
 - El Salvador, 131,350 homicidios (drástica reducción a partir de 2022)
 - Honduras, 118,103 homicidios
- Las encuestas de victimización y percepción de seguridad en la región muestran que la inseguridad ha aparecido consistentemente como una preocupación central de la población de esos países.

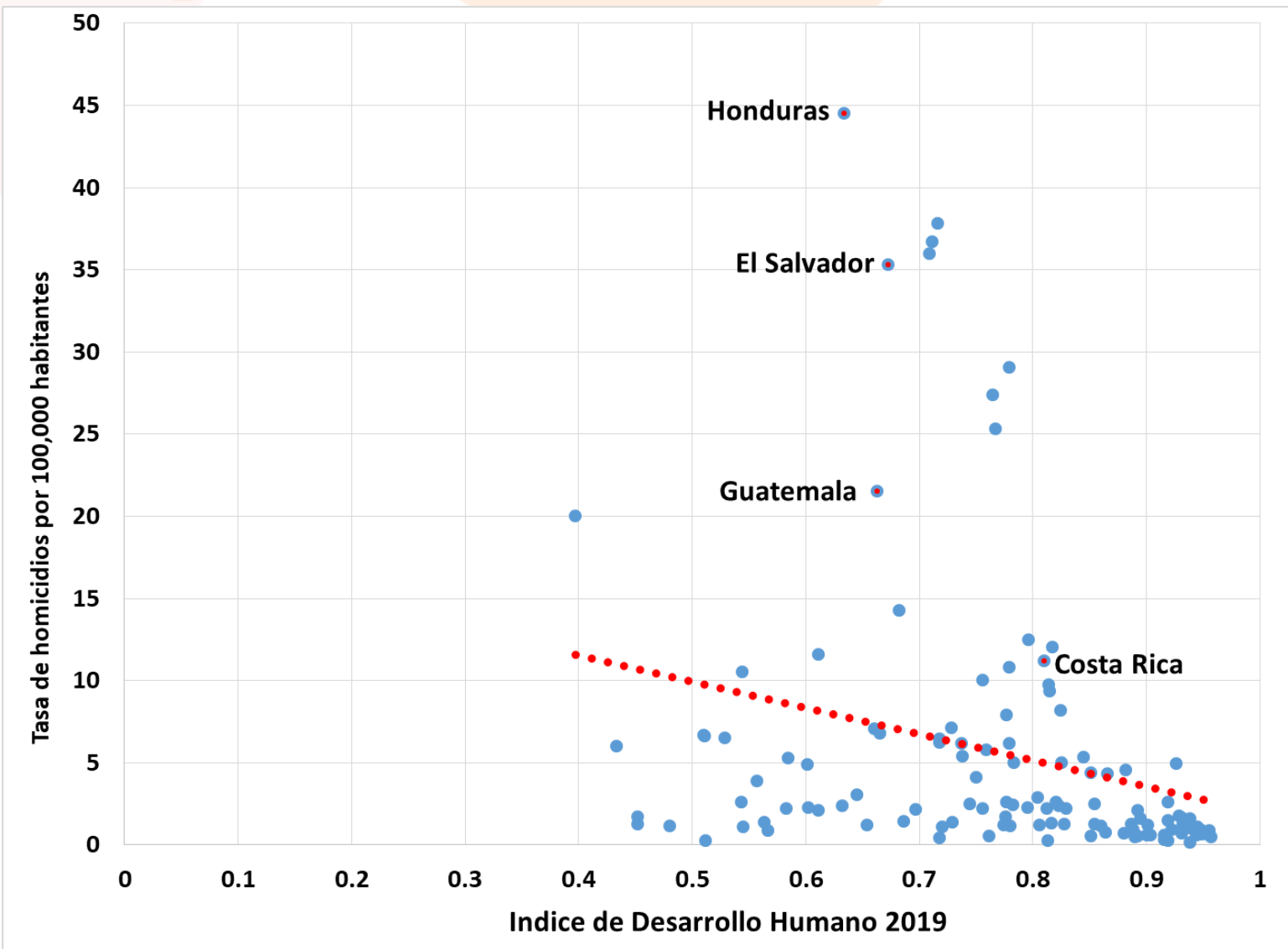
Tasas de homicidios por 100,000 habitantes



Porcentajes de homicidios por país, 1992-2022



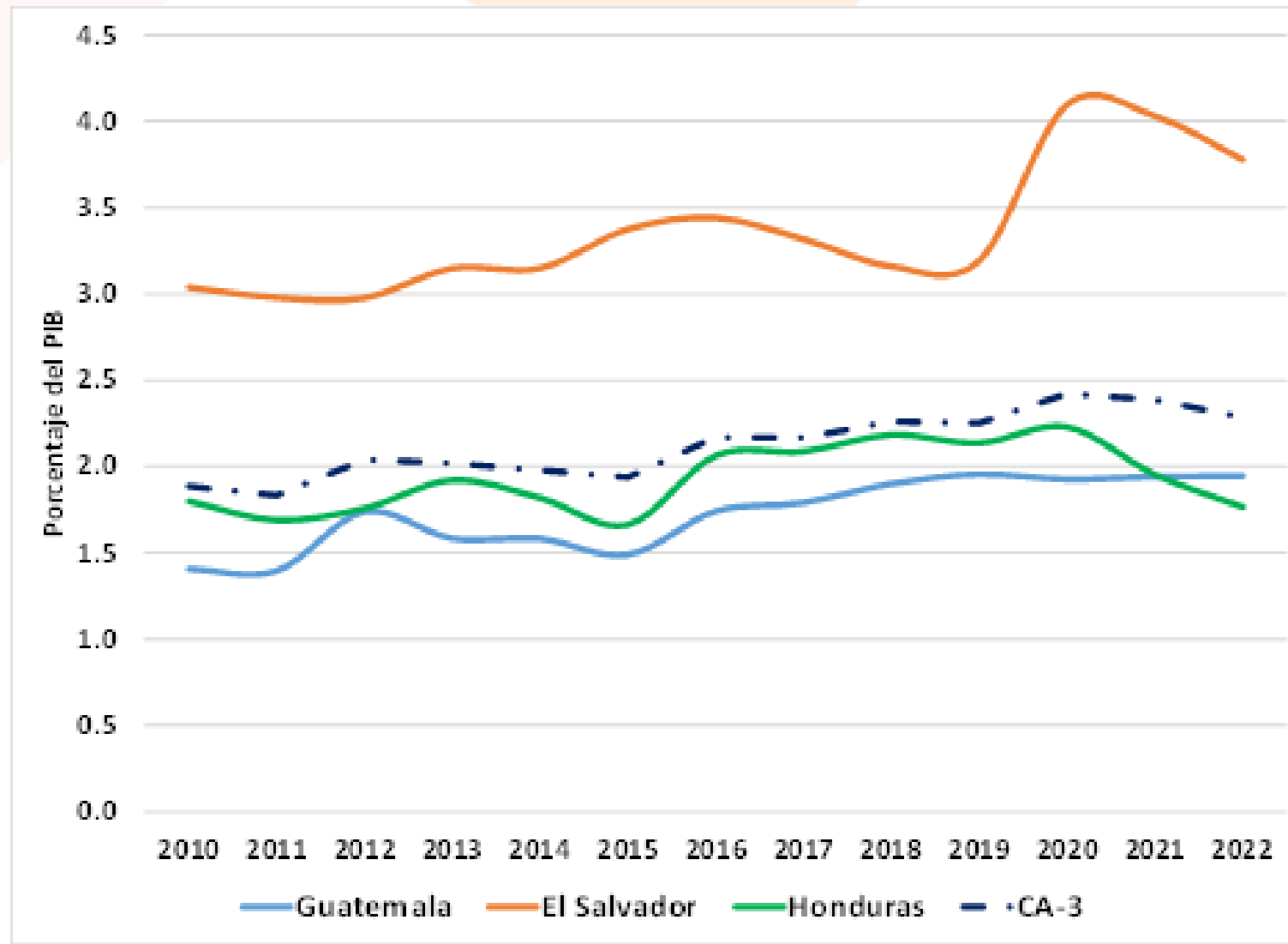
Impacto de la violencia sobre el desarrollo



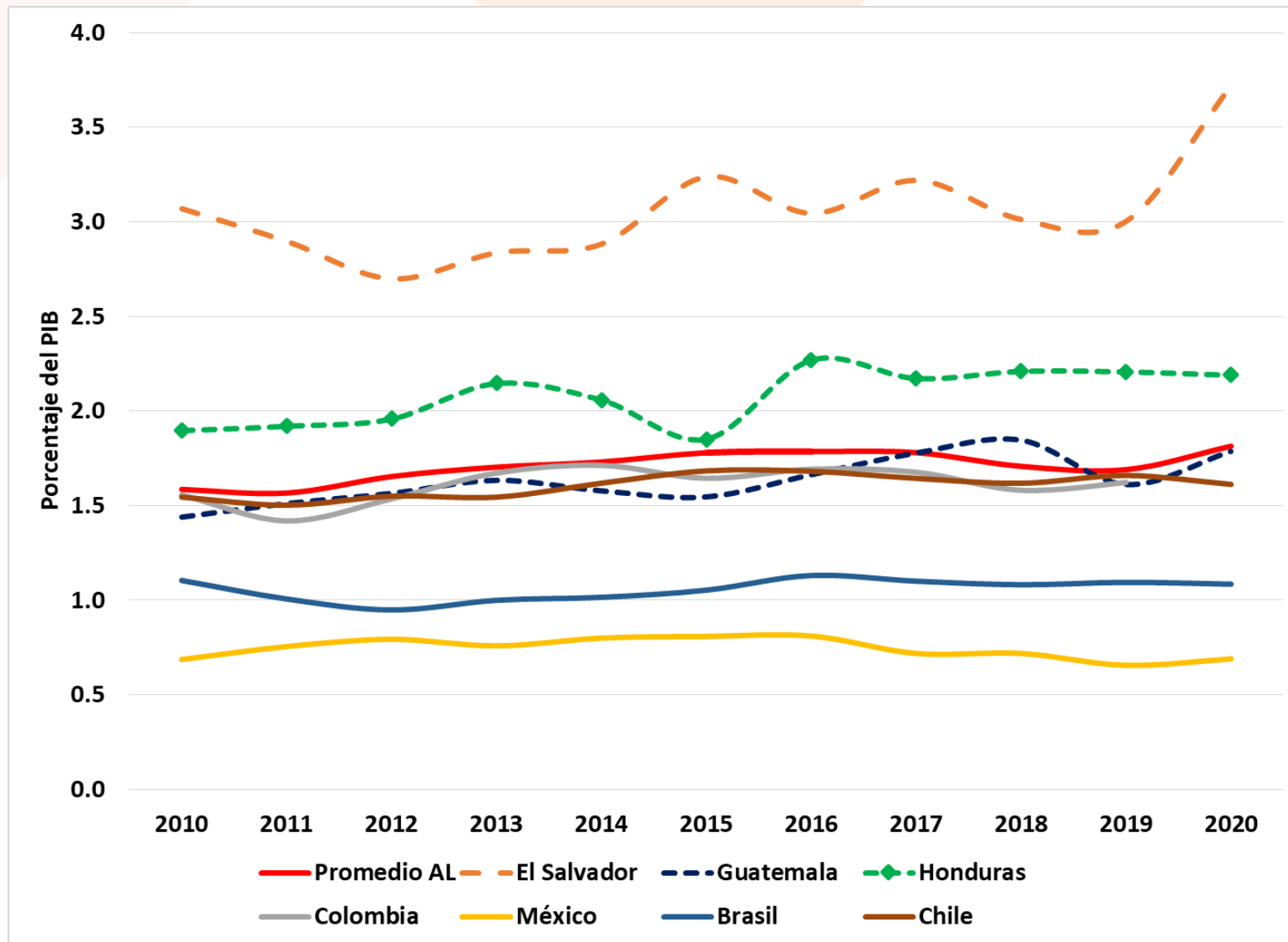
¿Qué entendemos por gasto en seguridad?

- Entre 2010 y 2022, el gasto total de los tres países para seguridad pública, justicia y DDHH creció a una tasa promedio anual de 8.2%, aumentando de USD 1,430.6 millones (1.8% del PIB) a USD 3,637.2 millones (2.4% del PIB).
- Seguridad pública, seguridad ciudadana y seguridad humana.

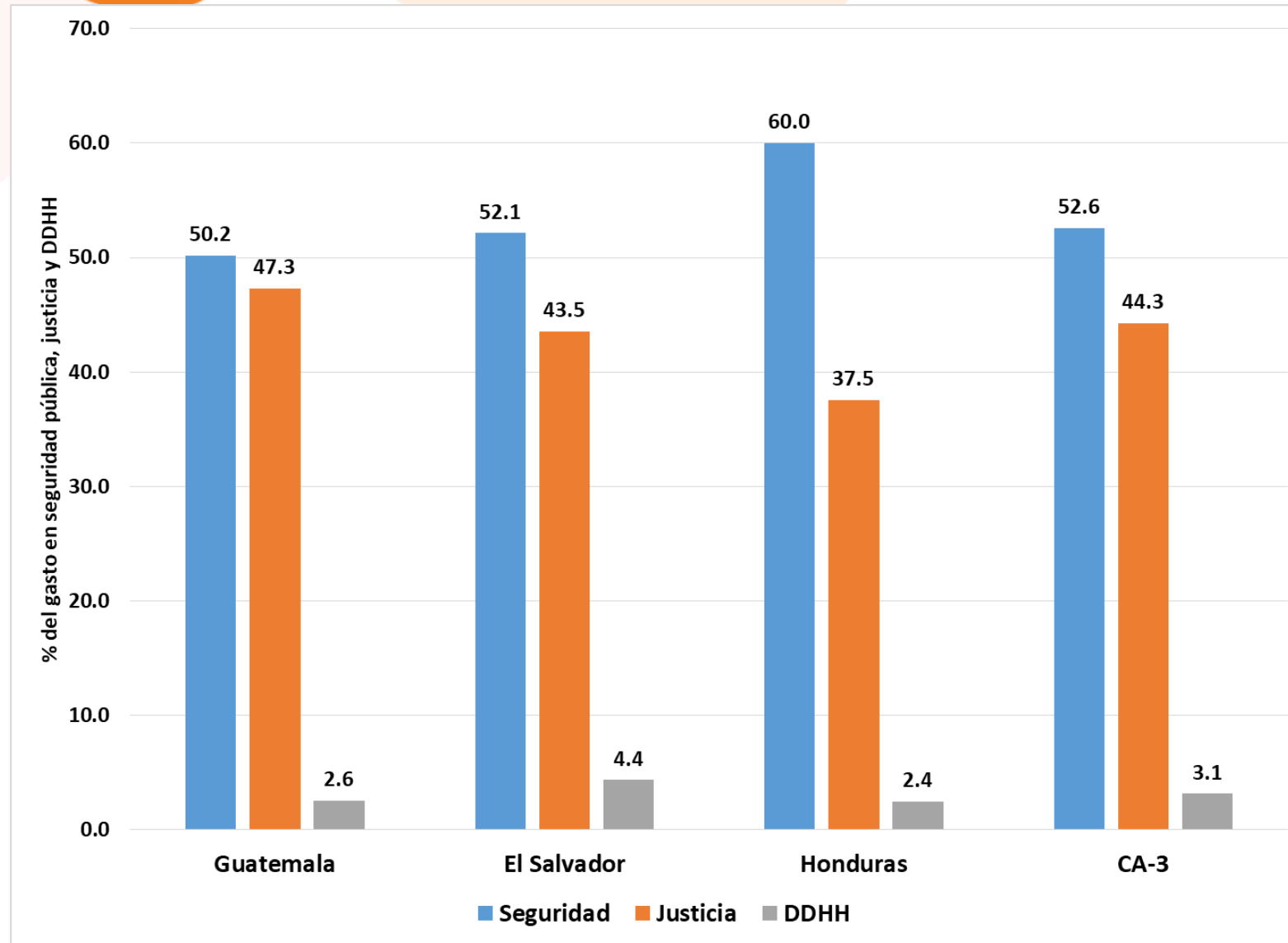
Gasto en seguridad como % del PIB



Gasto en seguridad (muestra amplia)



Distribución del gasto en seguridad



Presupuestos aprobados para seguridad, justicia y DDHH en Guatemala, El Salvador y Honduras, 2010-2022 (Mill. US\$)

Guatemala													
	2010	2011	2012	2013	2014	2015	2016	2017	2018	2019	2020	2021	2022
Por Institución													
Gobernación	328.1	379.9	500.5	464.2	535.5	512.7	601.1	607.7	707.7	694.2	660.5	768.6	836.2
Organismo Judicial	143.4	149.5	182.7	190.6	203.9	222.0	281.1	335.7	358.5	390.3	418.8	443.4	464.8
Ministerio Público	76.3	78.5	113.9	127.5	131.6	131.7	204.2	250.8	238.1	308.7	300.7	345.6	413.7
INACIF		14.7	24.0	18.1	18.7	19.0	19.3	28.9	27.4	50.4	43.0	37.2	44.7
IDPP	15.4	12.6	14.6	16.1	16.6	16.4	26.6	27.2	28.0	28.2	28.2	36.9	45.2
IAAVD								0.5	0.5	1.3	6.5	6.5	6.5
PGN	7.1	7.2	7.2	8.0	8.3	8.1	10.3	12.5	14.0	17.0	16.2	15.2	19.4
PDH	13.2	13.6	13.4	13.5	14.0	15.7	16.0	16.8	15.5	15.6	19.4	15.5	15.5
SEPREM	3.5	4.0	3.8	3.7	3.8	3.7	3.7	3.8	3.6	3.8	3.7	2.7	3.2
Total	587.1	660.0	860.1	841.7	932.2	929.3	1,162.2	1,284.0	1,393.4	1,509.6	1,497.0	1,671.4	1,849.1
Por área													
Seguridad	328.1	379.9	500.5	464.2	535.5	512.7	601.1	607.7	707.7	694.2	660.5	768.6	836.2
Justicia	235.1	255.3	335.2	352.3	370.8	389.1	531.1	642.6	652.1	777.6	790.7	863.0	968.4
DDHH	23.8	24.7	24.4	25.2	26.0	27.5	30.0	33.6	33.6	37.7	45.8	39.9	44.5
Total	587.1	660.0	860.1	841.7	932.2	929.3	1,162.2	1,284.0	1,393.4	1,509.6	1,497.0	1,671.4	1,849.1

El Salvador

	2010	2011	2012	2013	2014	2015	2016	2017	2018	2019	2020	2021	2022
Por Institución													
MJSP	290.3	315.8	326.0	356.0	356.1	422.7	443.3	433.9	416.6	426.6	554.7	636.3	637.0
Órgano Judicial	193.2	208.1	226.9	244.4	254.2	264.8	265.5	265.1	267.7	285.6	302.3	341.8	394.0
FGR	34.4	33.9	33.6	39.2	44.6	44.6	62.7	69.4	76.2	78.4	91.5	110.9	113.4
PGR	18.1	19.2	20.4	21.2	24.2	24.7	25.4	25.8	27.0	29.7	34.3	38.2	35.4
PDDH	6.5	7.8	8.6	8.9	9.1	9.5	10.0	9.4	9.5	10.2	10.7	15.4	12.4
ISDEMU	3.6	3.7	4.0	5.1	6.0	5.7	5.3	5.1	5.2	6.2	6.1	6.2	6.3
ISNA	14.4	15.9	17.3	17.6	17.3	18.9	20.1	20.1	20.2	21.2	21.3	38.6	29.2
Total	560.5	604.2	636.7	692.5	711.5	791.1	832.3	828.8	822.3	858.0	1,020.9	1,187.4	1,227.7
Por área													
Seguridad	290.3	315.8	326.0	356.0	356.1	422.7	443.3	433.9	416.6	426.6	554.7	636.3	637.0
Justicia	245.6	261.2	280.9	304.8	323.0	334.2	353.6	360.3	370.8	393.8	428.0	490.9	542.8
DDHH	24.6	27.3	29.9	31.6	32.4	34.2	35.4	34.6	34.9	37.6	38.2	60.2	47.9
Total	560.5	604.2	636.7	692.5	711.5	791.1	832.3	828.8	822.3	858.0	1,020.9	1,187.4	1,227.7

Honduras													
	2010	2011	2012	2013	2014	2015	2016	2017	2018	2019	2020	2021	2022
Por Institución													
Secretaría de Seguridad	159.0	158.4	177.2	204.5	189.9	177.2	268.6	269.6	277.8	270.2	268.9	292.1	281.8
Instituto Nac. Penitenc.					21.8	21.0	32.0	36.9	52.8	51.9	50.2	50.0	49.1
Poder Judicial	78.9	76.8	89.7	91.5	90.2	86.3	84.1	92.7	101.9	111.8	111.2	113.4	122.3
Ministerio Público	40.8	55.3	49.5	50.5	50.4	52.7	50.7	74.3	78.9	85.9	85.4	87.7	89.7
CONADEH	2.6	2.9	2.9	2.9	2.8	3.1	3.2	3.3	3.6	3.6	3.4	3.5	3.4
Secretaría DDHH		1.8	2.2	1.9	0.5	0.7	1.1	0.7	3.3	3.5	3.9	3.7	3.9
INAM	1.3	1.5	1.6	1.2	1.0	1.0	1.0	1.0	1.3	1.7	1.6	1.8	1.8
DINAF						4.1	4.0	4.1	5.8	5.9	5.8	5.7	7.4
PNRRS	0.4	0.4	0.4	0.4	0.3	0.3	0.3	0.3	0.4	0.4	0.3	0.3	0.3
INAMI										1.1	0.8	0.7	0.6
Total	283.0	297.1	323.5	353.0	357.0	346.5	444.9	483.1	525.7	536.0	531.5	558.8	560.4
Por área													
Seguridad	159.0	158.4	177.2	204.5	211.7	198.2	300.5	306.5	330.6	322.0	319.1	342.1	330.8
Justicia	119.7	132.1	139.2	142.0	140.6	139.0	134.8	167.1	180.8	197.7	196.5	201.1	212.1
DDHH	4.3	6.6	7.1	6.4	4.6	9.2	9.5	9.5	14.4	16.2	15.8	15.6	17.5
Total	283.0	297.1	323.5	353.0	357.0	346.5	444.9	483.1	525.7	536.0	531.5	558.8	560.4

Algunas recomendaciones de política pública

- La inversión social es la mejor estrategia preventiva
- Coordinación interinstitucional en el diseño, implementación y ejecución de las intervenciones.
- Monitoreo y evaluación permanente (utilidad del enfoque de presupuesto por resultados).
- La seguridad ciudadana es multidimensional.



II SEMANA
DE LA **SEGURIDAD**
CIUDADANA

*info***SEGURA**



USAID
DEL PUEBLO DE LOS ESTADOS
UNIDOS DE AMÉRICA



P	N
U	D