

# espacio**ventas**

GRUPO WEVENUE



Calle Alcalá 182, 28028 Madrid

[\[www.espacioventas.com\]](http://www.espacioventas.com)

## TU ESPACIO PARA EVENTOS



Un espacio **amplio y diáfano** con dos plantas independientes de casi 1000m2 cada una divididas en 2 salas plenarias de 300m2 y 9 breakouts.

Con techos de 5 m de altura, luz natural en todas las estancias y completamente diáfano.

Ubicada en una de las arterias principales de Madrid, C/ Alcalá y con fácil acceso al aeropuerto, estaciones de Atocha y Chamartin, IFEMA, con acceso directo a la M30.

**Espacio Ventas** es un edificio de 2.000m2 de aspecto moderno, minimalista y singular. Con estilo industrial y versátil, está ubicado en pleno corazón de Madrid y equipado con la última tecnología audiovisual.

Nuestros valores son la **excelencia, hospitalidad, tecnología y sostenibilidad**, en los que nos apoyamos para ofrecer servicios globales destinados a cubrir las necesidades de cualquier **evento corporativo** presencial, híbrido, shootings y rodajes.





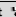








Contamos con **parking exterior** privado además de acceso por rampa para todo tipo de vehículos tanto en la planta de arriba como en la planta de abajo.

La entrada dispone de una **pantalla LED** que se puede personalizar para que la experiencia empiece incluso antes de entrar al espacio, creando esa sensación de exclusividad para cada evento.

## SALAS Y CAPACIDADES

	PLANTA PRINCIPAL						
	Hospitality	Sala Ventas	Sala Alcalá	Sala Goya	Sala Garaje	Oficina	Biblioteca
Cóctel 	-	300	80	60	110	-	-
Banquete 	-	220	50	40	50	-	-
Teatro 	-	250	70	50	80	-	-
Escuela 	-	150	42	24	50	-	-
Cabaret 	-	140	49	28	49	-	-
Imperial 	-	120	25	15	25	-	-
Montaje en "U"	-	120	20	15	20	-	-
Acceso Vehículos	SI	SI	NO	NO	SI	NO	NO
m <sup>2</sup>	54	280,7	65,03	47,5	69	29,7	34,46
Altura (metros)	4,98	5,43	4,34	4,34	5,43	2,44	2,5

	PRIMERA PLANTA					
	Sala Hangar	Sala Chester	Sala Vip	Sala Ventanales	T1, T1, T3	Backstage
Cóctel 	300	70	15	130	50	-
Banquete 	220	-	-	-	30	-
Teatro 	300	-	-	150	40	-
Escuela 	150	-	-	50	21	-
Cabaret 	150	-	-	-	21	-
Imperial 	120	-	10	38	16	-
Montaje en "U"	120	-	-	-	15	-
Acceso Vehículos	SI	NO	NO	NO	NO	NO
m <sup>2</sup>	312	58,34	31,63	150	49,11	50
Altura (metros)	5,72	6,27	5,3	5,35	5,35	5,35

Depende del tipo de montaje en sala\*



PLANTA PRINCIPAL



## PLANTA PRINCIPAL

### SALA VENTAS

280m<sup>2</sup> diáfanos de estilo industrial  
Techos de 5m de altura  
Luz natural  
Entrada vehículos  
A pie de calle  
Blackout

### ENTRADA

Zona hospitality  
Servicio guardarropa

### OFICINA Y BIBLIOTECA

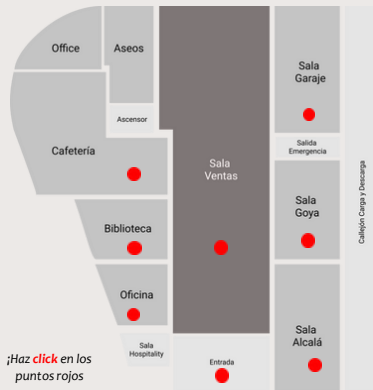
Mesa imperial para 12 pax

### SALA ALCALÁ Y SALA GOYA

Diáfanos  
Luz natural  
Proyección instalada

### SALA GARAJE

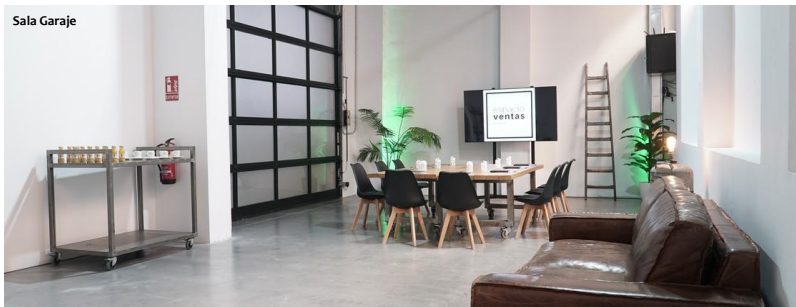
Efecto "wow" en las presentaciones de coches  
Puerta de garaje mecánica



¡Haz **click** en los  
puntos rojos  
para verlo en **360°**!

Área total: 1.000 m<sup>2</sup>

Sala Garaje



Sala Goya

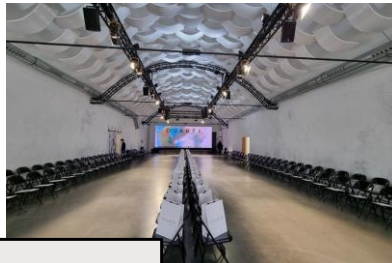


Biblioteca



Sala Alcalá





PRIMERA PLANTA





## PRIMERA PLANTA



¡Haz **click** en los  
puntos rojos  
para verlo en 360°!

Área total: 1.000 m2

### SALA HANGAR

310m2 diáfanos

Luz natural

Techo 5m de altura

Rampa para acceso de coches

Posibilidad de blackout

### SALA CHESTER

Zona de hospitality

Lounge

Luz natural

### SALA VENTANALES

150 m2 panelable en 3 breakouts

Ideal para reuniones o servicios de F&B

### BACKSTAGE

### SALA VIP

Para ponentes o reuniones privadas

TV con visión de la Sala Principal

Luz natural y mesa imperial

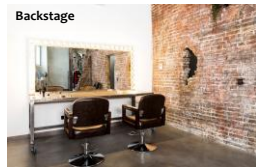
Sala Chester



Sala Ventanales

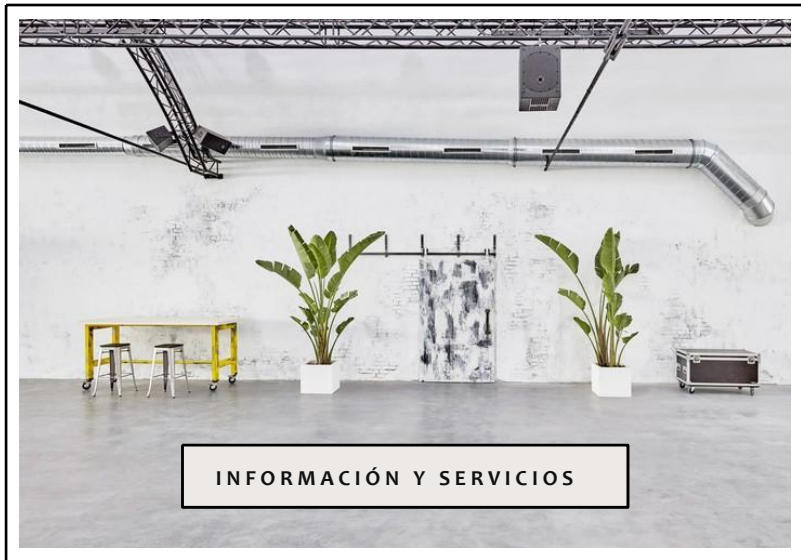


Backstage



Sala VIP







#### HORARIO

**Apertura** del espacio de **08:00h a 23:00h**.

Las salas deben de estar desalojadas a la hora de **cierra**. El horario de **carga y descarga** es de **08:00h a 22:00h**.



#### COORDINACIÓN

Un perfecto engranaje de **coordinación** y **planificación** para gestionar toda la **operativa** de cualquier tipo de evento con nuestro experto equipo multidisciplinar de **producción 360°**, dedicado exclusivamente al evento.



#### LUMINOSIDAD Y CLIMATIZACIÓN

Sus techos de 5 metros de altura y los grandes **ventanales** dejan entrar una **luz natural** espectacular. La climatización está adaptada a las **necesidades del cliente**, está equipado con aire acondicionado y calefacción regulable.



#### INTERNET

WIFI y posibilidad de contratación de **líneas dedicadas** de 300Mb simétricos con otra línea redundante. **Personalización** de las línea WIFI y cable.





## ELECTRICIDAD

La potencia máxima del espacio es de **100kw**. Dispone de toma para **carga de vehículos eléctricos**. y tomas monofásicas repartidas por ambas plantas y trifásicas en zonas técnicas.

## CARGAYDESCARGA

Fáciles y cómodos accesos de carga y descarga, entrada por un **callejón privado** a la planta baja y por una **rampa** de subida a la planta de arriba de 4m de ancho y un **peso máximo de 3.500 kg**.

## ACCESO DE VEHÍCULOS

Existe en **ambas plantas acceso** a las plenarias para **vehículos**. En la Sala Ventas de hasta 2,10m de alto y 2,13m ancho, y en la Sala Hangar hasta 2,95m alto y 3,72m ancho.

## PARKING

El espacio tiene un parking privado de 12 plazas y acceso habilitado para PMR.



## MOBILIARIO

Te ayudamos a crear la atmósfera perfecta para cada ocasión con nuestro amplio **catálogo de atrezzo y mobiliario** que dará un toque especial a tus eventos y producciones.



## SEGURIDAD Y AZAFATAS

Un equipo de trato excepcional e imagen exquisita, perfectamente uniformado, elegido y coordinado para que todo funcione como un reloj.



## SERVICIO GUARDARROPA

Contamos con mobiliario para prestar el servicio con **burros y perchas**, además de tickets personalizables para tus eventos.



## LIMPIEZA

Se incluye una **limpieza básica** durante el montaje, mantenimiento durante el evento, y la limpieza final una vez terminado el desmontaje del mismo. Servicio extra a contratar disponible en función de las necesidades del evento.



## PROVEEDORES HOMOLOGADOS

### CATERING

Disponemos de un servicio de catering con proveedores homologados de reconocido prestigio y larga trayectoria, amantes de las buenas materias primas, del cuidado en el servicio y de los detalles.

Creatividad, innovación y texturas para una experiencia de alta gastronomía que dejará el mejor sabor en la boca de tus invitados.



### AUDIOVISUALES

Tenemos la última tecnología en equipos audiovisuales, el mejor diseño de contenidos personalizables como **videomapping, holografía o realidad aumentada**, iluminación espectacular y todo tipo de soluciones 360° de la mano de nuestros **expertos en Producción Audiovisual**.



## UBICACIÓN Y CONTACTO

### ¿DÓNDE ESTAMOS?

📍 Calle Alcalá 182, 28028.  
Madrid ( España)

### CONTÁCTANOS

🏠 Cristina Sáez Roco  
✉ [csaez@espacioventas.com](mailto:csaez@espacioventas.com)

☎ (+34 ) 603 71 59 13

🏠 Gema Román  
✉ [groman@espacioventas.com](mailto:groman@espacioventas.com)

☎ (+34) 616 70 15 31

### HORARIO DE CONTACTO

🕒 Lunes a viernes  
09:00h a 18:00h







@espacioventasevents



Espacio Ventas



@EspacioVentasMadrid



Espacio Ventas

[|www.espacioventas.com|](http://www.espacioventas.com)