



Espacio
Bertelsmann

Diálogo para un futuro mejor





Índice

1. Espacio Bertelsmann
2. Ubicación
3. Salas y espacios
 - 3.1. Entrada y recepción
 - 3.2. Zona polivalente
 - 3.3. Sala privada
 - 3.4. Salón de actos
4. Inspírate
5. Rider técnico
6. Mobiliario
7. Planimetría

1 Espacio Bertelsmann

Un lugar único para tus eventos

El Espacio Bertelsmann fue construido por el prestigioso arquitecto Enric Miralles en 1992, para albergar el Centro Cultural del Círculo de Lectores. A día de hoy, el Espacio se encuentra bajo la gestión de la Fundación Bertelsmann y se ha consolidado como un lugar de debate e intercambio de ideas.

Situado en el corazón de Madrid, se trata de la única obra de Miralles en la capital y, gracias a su singularidad, el Espacio Bertelsmann fue galardonado con el premio Ciudad de Madrid en 1992. El uso de la madera como material principal confiere al Espacio un aire sofisticado que fusiona a la perfección con la innovación de la gran pantalla del escenario y su moderno equipamiento audiovisual. Su estilo y versatilidad lo convierten en un lugar perfecto para eventos corporativos e institucionales.



¡Haz un *tour virtual*
y descubre cada
rincón del Espacio
Bertelsmann!

↑ [ir a Índice](#)



2 Ubicación

En el corazón de Madrid

→ [ir a Google Maps](#)

El Espacio se encuentra en pleno centro de la ciudad de Madrid, a pocos minutos del Parque del Retiro y a 5 minutos de la mítica Puerta de Alcalá, en la Calle de O'Donnell, 10.



Estaciones de metro

Príncipe de Vergara
Ibiza
Goya
Retiro



Paradas de autobús

Príncipe de Vergara
15 - 146 - 152
O'Donnell-Narváez
2 - 28 - N6



Aeropuerto

Menos de 20 min. en
coche desde el aeropuerto
Adolfo Suárez Madrid-
Barajas



BiciMAD

61 - Narváez
98 - Plaza de Felipe II
97 - Alcalá
181 - Retiro-Ibiza



Estación de trenes

A 10 min. en coche desde
la estación de trenes
Puerta de Atocha



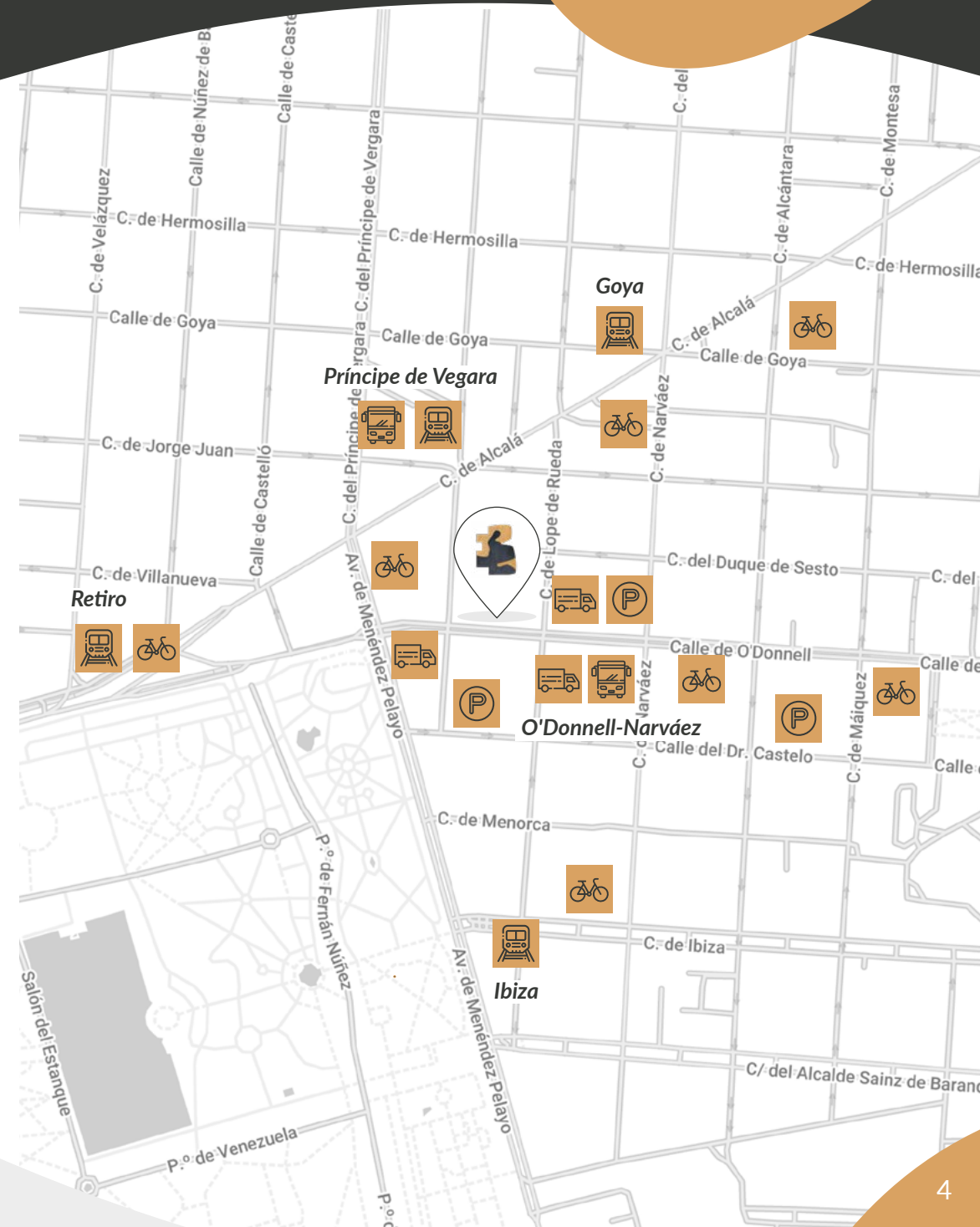
Parkings

Doctor Castelo, 10
Doctor Castelo, 43
O' Donnell, 33



Carga y descarga

O'Donnell, 6
O' Donnell, 18
Lope de Rueda, 22



3 Salas y espacios

Singular y accesible

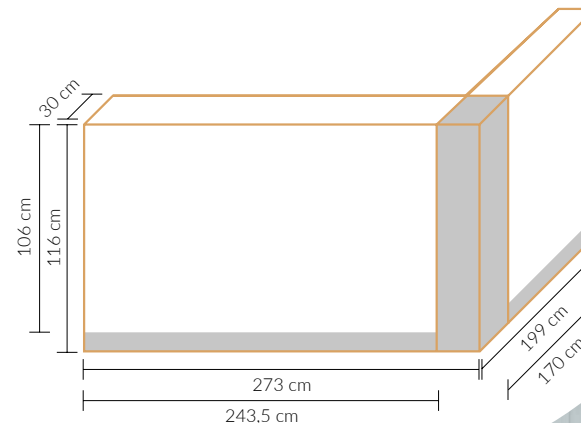
↓ [ver planimetría del Espacio](#)

3.1. ENTRADA Y RECEPCIÓN

El Espacio Bertelsmann es un lugar distribuido en una única planta y es totalmente accesible. Dispone de una rampa de acceso tanto en la entrada como para subir al escenario del salón de actos. Asimismo, los baños están adaptados para personas con movilidad reducida.

Esta zona ofrece:

- Rampa de acceso
- Dos pantallas de 65 pulgadas, perfectas para la proyección de imágenes y vídeos
- Conexión wifi a Internet
- Armarios roperos provistos de perchas y tickets
- Mesa de recepción para la entrega de acreditaciones
- Expositor de pared



3 Salas y espacios

Singular y accesible

↓ [ver planimetría del Espacio](#)

3.2. ZONA POLIVALENTE

Gracias a su versatilidad esta zona se presta a diferentes tipos de montajes: reuniones en pequeño formato, catering, networking, photocalls y mucho más.

Situada entre el salón de actos y la recepción, se caracteriza por sus columnas centrales y por los grandes espejos que componen la pared lateral derecha.

Esta zona ofrece:

- Smart TV de 75 pulgadas que permite la proyección de fotos y vídeos
- 6 monitores de 13 pulgadas insertados en las columnas
- Aseos accesibles

SUPERFICIE: 87 m²



100 personas en cocktail



12 personas en imperial



3 Salas y espacios

Singular y accesible

↓ [ver planimetría del Espacio](#)

3.3. SALA PRIVADA

Esta sala puede cubrir diferentes necesidades según el tipo de evento que se organice. Es muy adecuada para la recepción de personalidades y ponentes, para pequeñas reuniones y también se ha utilizado en varias ocasiones para firma de libros y discos.

Gracias a un sistema de paneles modulares, se puede abrir completamente y convertirse en una extensión de la zona polivalente para el catering.

Esta zona ofrece:

- Pantalla de 65 pulgadas
- Paneles modulares

SUPERFICIE: 27 m²

- 🍸 20 personas en cocktail
- 🍽️ 10 personas en imperial

↑ [ir a Índice](#)



3 Salas y espacios

Singular y accesible

↓ [ver planimetría del Espacio](#)

3.4. SALÓN DE ACTOS

Gracias a la configuración del Espacio Bertelsmann y el mobiliario disponible, el salón se puede adaptar a las necesidades de cada usuario, permitiendo un amplio abanico de posibilidades.

El salón de actos, libre de butacas fijas, ofrece una gran versatilidad en los montajes y se adapta fácilmente al número de asistentes de cada evento.



Esta zona ofrece:

- Pantalla LED de 3,5 x 2 m.
- Escenario con rampa de acceso
- Mobiliario para el escenario y el público
- Atril personalizable
- 2 pantallas de apoyo de 65 pulgadas
- Zona técnica para streaming y traducción simultánea
- Aseos

↓ [ver rider técnico completo](#)

SUPERFICIE: 258 m²

- 👤 200 personas en teatro (160 sillas y 40 butacas laterales)
- 🍸 180 personas en cocktail
- 🍽️ 80 personas en banquete
- 🎒 65 personas en escuela

El aforo máximo permitido por licencia es de 200 personas.



4 Inspírate

Todo lo que puedas imaginar

Con cada cliente, el Espacio se convierte en un punto de encuentro donde las ideas cobran vida gracias al diálogo y la innovación, valores que nos inspiran y definen.

Organiza con nosotros tus jornadas de debate, formaciones, entregas de premios, lanzamientos de productos y mucho más.



[↑ ir a Índice](#)



5 Rider técnico

Un equipamiento de calidad

El Espacio dispone de todas las herramientas necesarias para la realización de eventos de calidad. El material indicado a continuación está incluido en el precio del alquiler para la comodidad de nuestros clientes.

Sonido:

- 6 micrófonos de diadema Shure
- 2 micrófonos de mano Shure
- 2 micrófonos de atril
- Mesa Midas M32
- Equipo DAS Audio distribuido por zonas
- Distribuidor de prensa 4 salidas

Vídeo:

- Pantalla LED de 3,5 x 2 m. de pixel pitch 1.9 mm. con electrónica, vídeo procesador y splitter, modelo Novastar J6
- 6 pantallas de entre 65 y 75 pulgadas repartidas por el Espacio
- 9 mini pantallas de 13 pulgadas en circuito cerrado

- Pasador de diapositivas
- Switch de vídeo Roland

(Resolución de pantallas: 1920x1080)

Otros:

- Sistema de iluminación LED regulable y personalizable
- Zona técnica para control audiovisual, instalación de streaming y traducción simultánea (2 cabinas sin equipación)
- Conexión wifi a Internet con fibra de 600MB simétrica
- Monitor de referencia con crono



6 Mobiliario

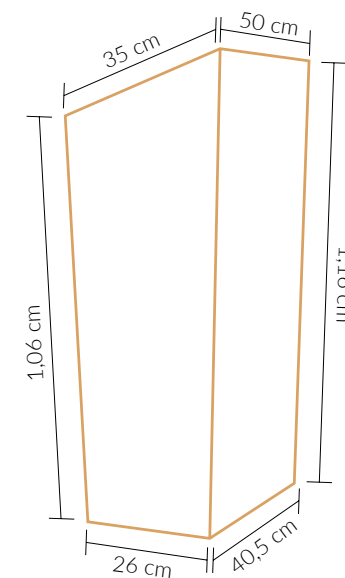
Juega con los elementos del Espacio



Hasta 200 sillas



40 butacas fijas laterales



Atril en el escenario



Mesitas de apoyo (6 negras y 2 blancas)



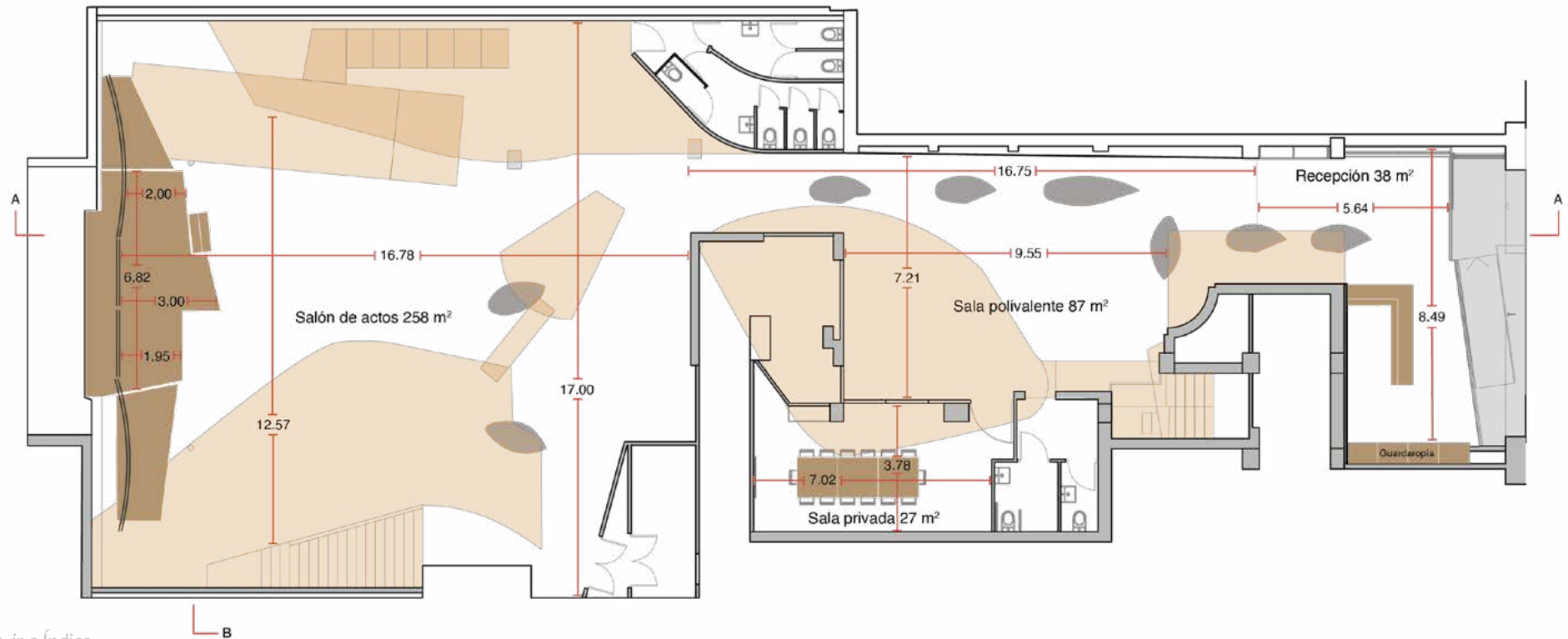
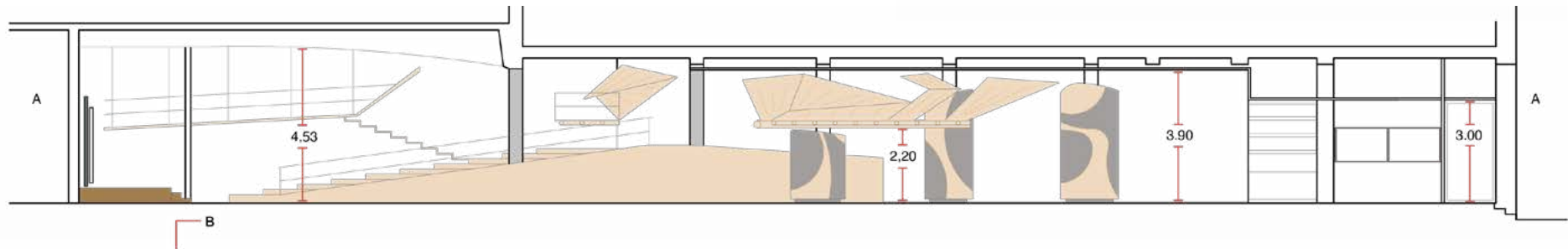
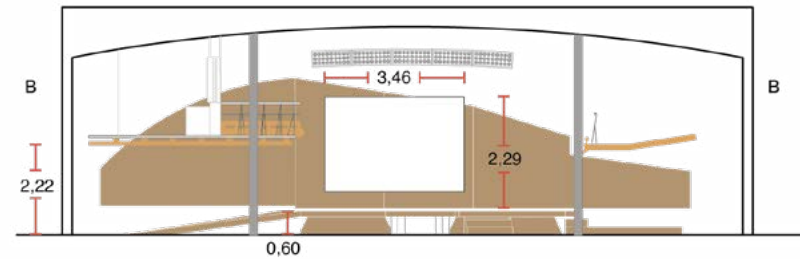
6 taburetes



6 butacas

7 Planimetría

Conoce el Espacio al milímetro





Espacio
Bertelsmann

Diálogo para un futuro mejor

Calle de O'Donnell, 10, 28009 Madrid

+34 666 147 449 | + 34 661 75 78 03

info@espaciobertelsmann.es

www.espaciobertelsmann.es

